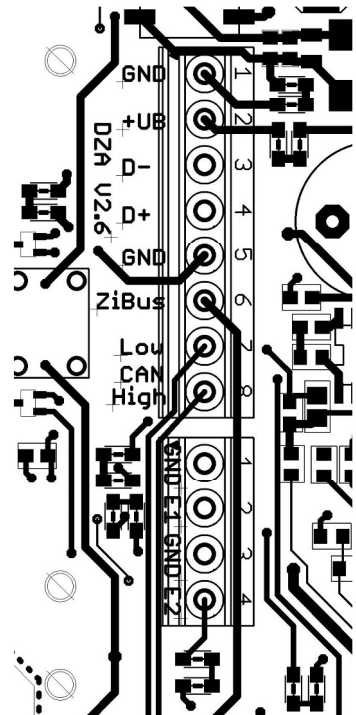


## Montageanleitung

1. Befestigen Sie die Montageplatte mit den zwei Geräteschrauben (15mm Länge) an der Unterputzdose.
2. Entfernen Sie den Sockel durch Drehen vom Gehäuse.
3. Befestigen Sie mit den vier 2,9mm x 9,5mm Schrauben den Sockel an der Montageplatte.
4. Verbinden sie die Dienstzimmeranzeige mit der Spannungsversorgung, dem Systembus und ggf. mit dem Zimmerbus für den Besuchertaster.
5. Stecken Sie das Gehäuse auf den Sockel und lassen es durch Drehen des Gehäuses arretieren.
6. Sichern Sie das Gehäuse durch Einschrauben der 2,2mm x 6,5mm Schraube unten am Gehäuse durch unbeabsichtigtes Verdrehen des Gehäuses.

Pin	
1/1	GND (Masse)
1/2	+Ub (15V – 27V DC)
1/3	D- (Systembus Daten -)
1/4	D+ (Systembus Daten +)
1/5	GND (Masse Zimmerbus)
1/6	ZiBus (Zimmerbus Daten)
1/7	CAN Low (Datenleitung Low)
1/8	CAN High (Datenleitung High)
2/1	GND (Masse)
2/2	E1 (1. externer analoger Eingang)
2/3	GNS (Masse)
2/4	E2 (2. externer analoger Eingang)



**Winkel GmbH**

Buckesfelder Str. 110

58509 Lüdenscheid

02351/92966-0